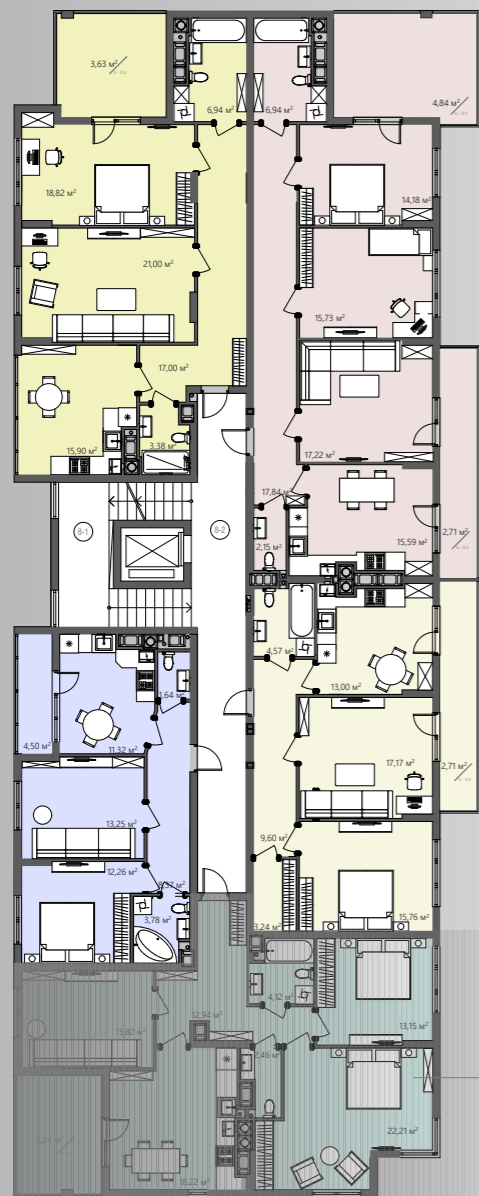


# БС-2

## ПЛАНУВАННЯ

Вид на поверсі



Тип квартири 4

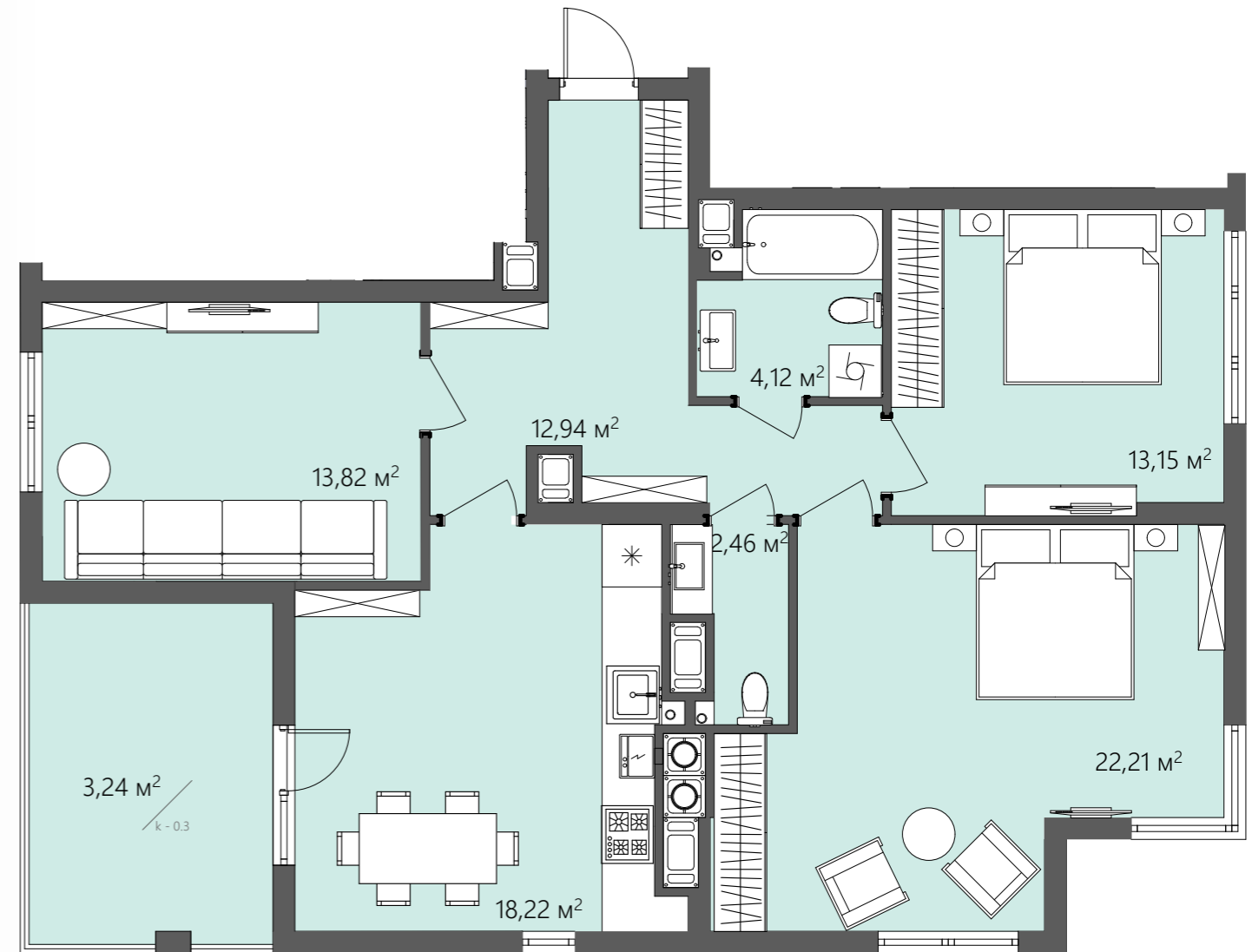
Поверх 8

К-ть кімнат 3

$S_{\text{ЖИТЛОВА}}$  49,18 м<sup>2</sup>

$S_{\text{ЗАГАЛЬНА}}$  90,16 м<sup>2</sup>

ТИП 4  
3-кімнатна



- Коридор/12,94 м<sup>2</sup>
- Вітальня/13,82 м<sup>2</sup>
- Спальня/13,15 м<sup>2</sup>
- Ванна/4,12 м<sup>2</sup>
- Кухня/18,22 м<sup>2</sup>
- Спальня/22,21 м<sup>2</sup>
- Санвузол/2,46 м<sup>2</sup>
- Балкон/3,24 м<sup>2</sup>

